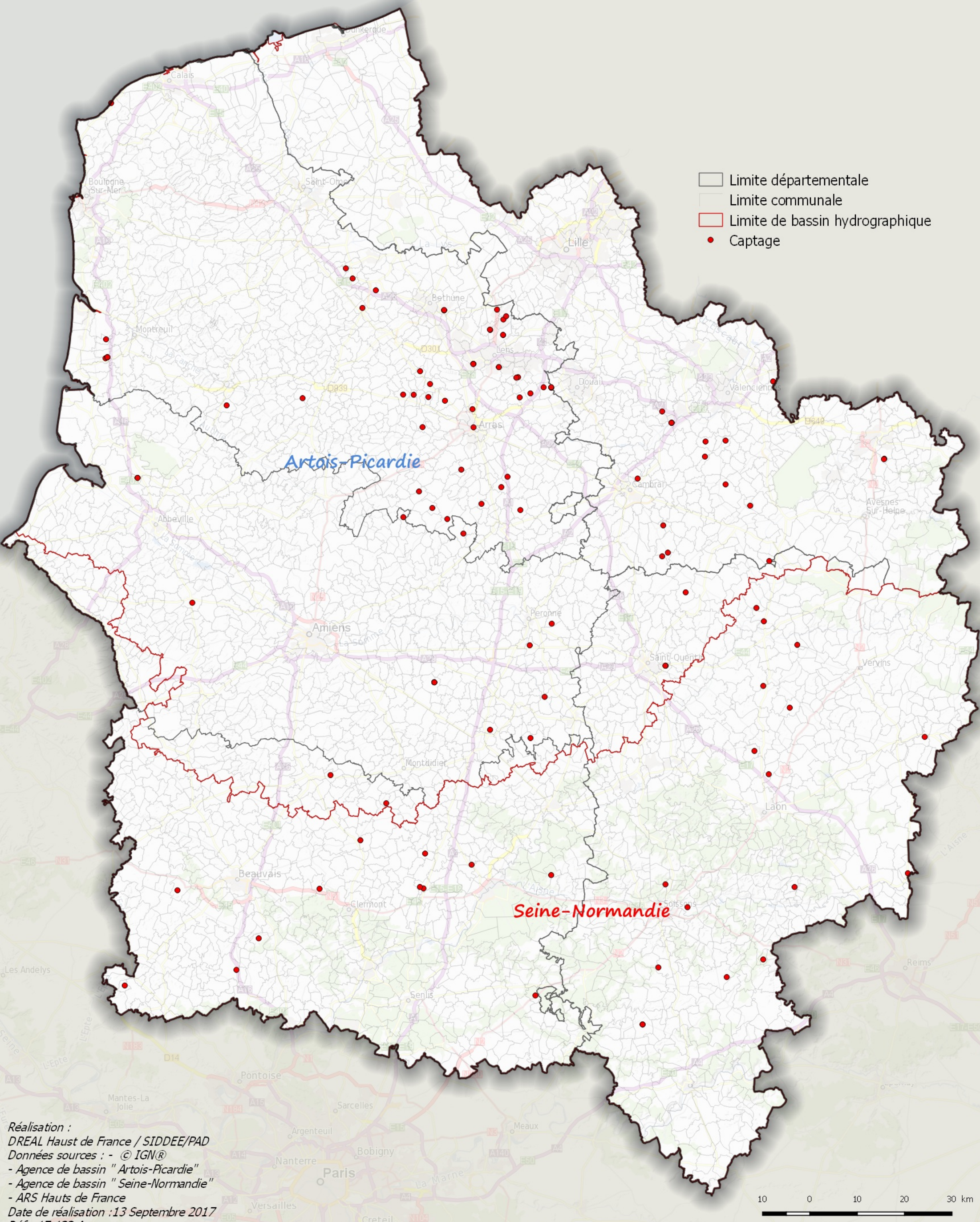


Captages AEP dont la concentration en nitrates est supérieure ou égale à 45 mg/l (P90 des années 2015-2016)



Région Hauts-de-France



- Limite départementale
- Limite communale
- Limite de bassin hydrographique
- Captage

Réalisation : DREAL Hauts de France / SIDDEE/PAD
Données sources : - © IGN®
- Agence de bassin " Artois-Picardie "
- Agence de bassin " Seine-Normandie "
- ARS Hauts de France
Date de réalisation : 13 Septembre 2017
Réf : 17-133-A

