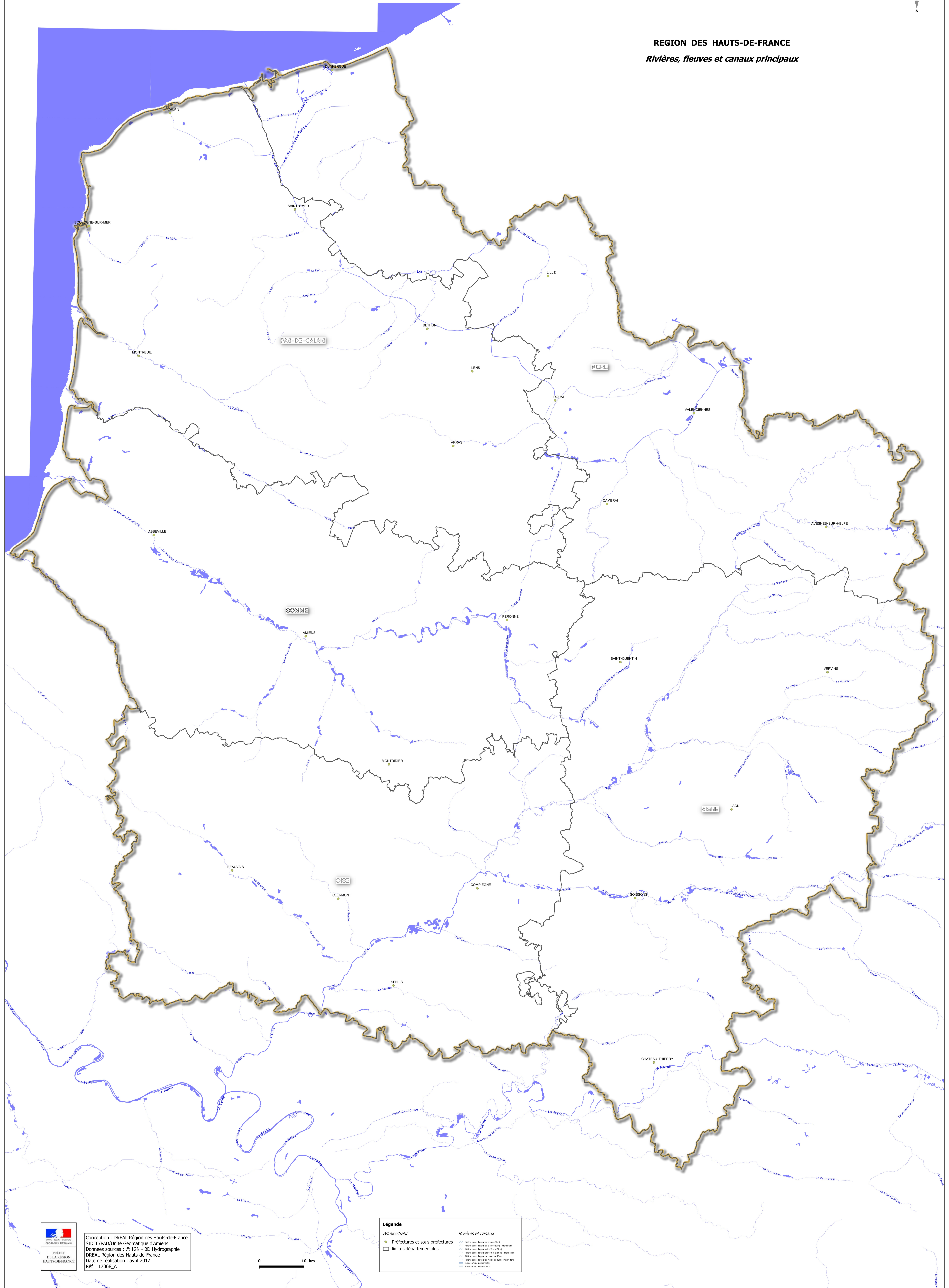



REGION DES HAUTS-DE-FRANCE
Rivières, fleuves et canaux principaux




 Conception : DREAL Région des Hauts-de-France
 SIDEE/PAD/Unité Géomatique d'Amiens
 Données sources : © IGN - BD Hydrographie
 DREAL Région des Hauts-de-France
 Date de réalisation : avril 2017
 Réf. : 17068_A



Légende

Administratif	Rivières et canaux
● Préfectures et sous-préfectures	— Rivière, canal (largeur de plus de 50m)
□ limites départementales	— Rivière, canal (largeur de plus de 10m)
	— Rivière, canal (largeur entre 5m et 10m)
	— Rivière, canal (largeur entre 2m et 5m)
	— Rivière, canal (largeur de moins de 2m)
	— Canaux (largeur de moins de 2m)
	— Sables (non drainés)