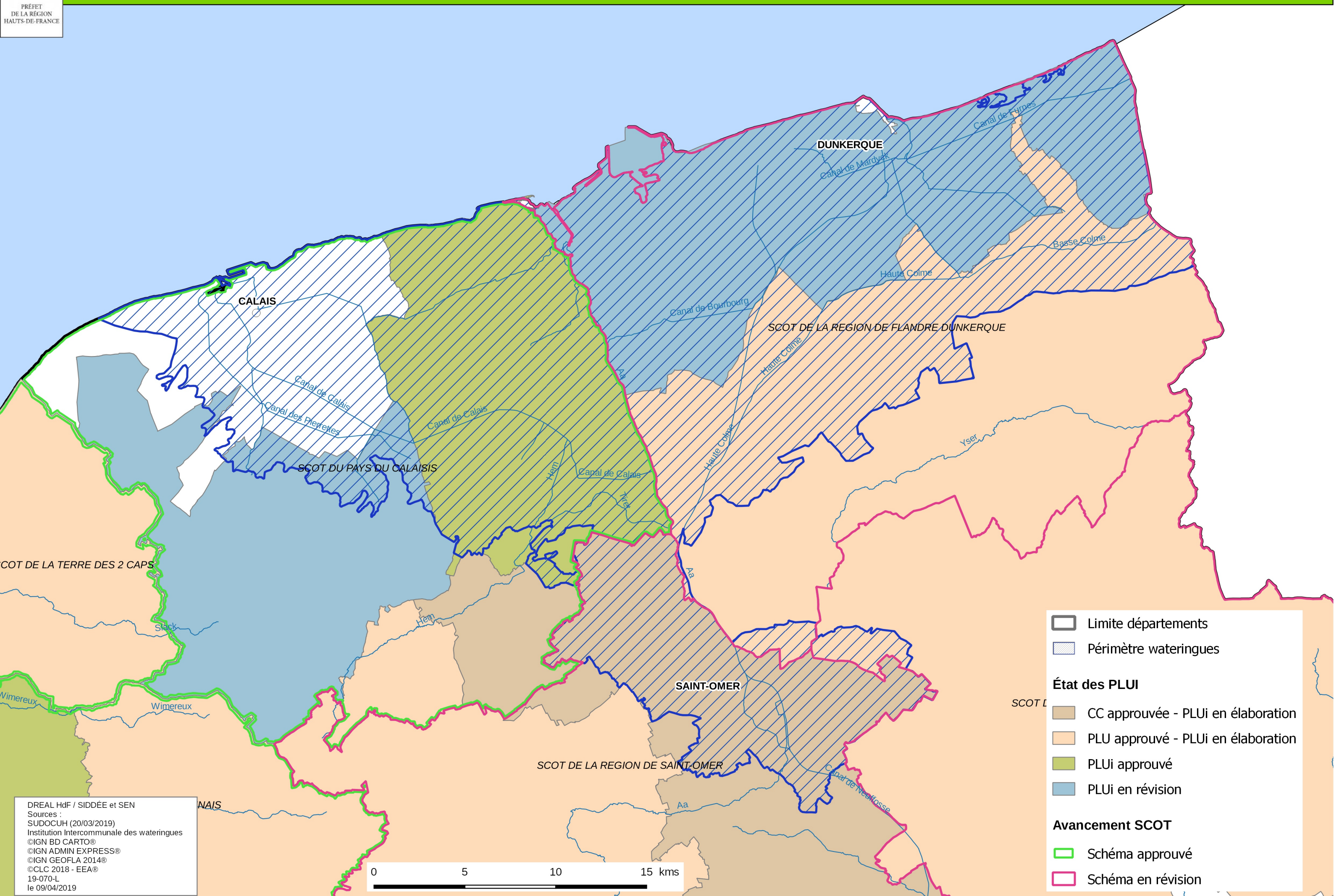




PRÉFET  
DE LA RÉGION  
HAUTS-DE-FRANCE

# Planification urbaine SCOT, PLUi des Sections des Wateringues



	Limite départements
	Périmètre wateringues
<b>État des PLUi</b>	
	CC approuvée - PLUi en élaboration
	PLU approuvé - PLUi en élaboration
	PLUi approuvé
	PLUi en révision
<b>Avancement SCOT</b>	
	Schéma approuvé
	Schéma en révision

DREAL HdF / SIDDÉE et SEN  
Sources :  
SUDOCUH (20/03/2019)  
Institution Intercommunale des wateringues  
©IGN BD CARTO®  
©IGN ADMIN EXPRESS®  
©IGN GEOFLA 2014®  
©CLC 2018 - EEA®  
19-070-L  
le 09/04/2019

